

# Climate Recovery kanalsystem Monteringsinstruktioner



# Välkommen till Climate Recovery

## Följ med oss

Här får du en genomgång i hur du hanterar och installerar det förisolerade systemet (CR System) med dess produkter Climate Recovery kanaler (CR kanaler) och Climate Recovery formstycken (CR formstycken).

Här följer en innehållsförteckning:

<b>CR Produkter</b>	3
<b>CR Förberedelser</b>	4
<b>Montera CR manschett</b>	5
<b>CR formstycken och kanaler</b>	7
<b>CR System och plåtkanaler</b>	8
<b>Rund kanal till rektangulär form</b>	9
<b>Installation</b>	10

## Introduktion

CR kanaler levereras platta i förseglade återvinningsbara plastpåsar med en längd på 2350 mm.

CR formstycken packas och levereras i återvinningsbara kartonger.

Plastpåsar till CR kanalerna och kartongerna till CR formstycken är vattenavvisande men bör skyddas från regn och därför bör man undvika att ha dem stående i vattenansamlingar.

CR kanaler och CR formstycken påverkas inte av hög luftfuktighet.

Plastpåsar är inte UV-resistenta.

I detta dokument och vårt övriga material berättar vår taleskvinna Claire om viktiga saker du behöver veta, så håll utkik efter Claire!



# CR Produkter

**CR kanaler**



**CR T-stycken**



**CR böjar**



**CR nippel**



**CR övergång**



**CR manschetter**



**CR omvandlare**



**CR tejp**



**CR spiroklämma**



**CR strap**



**CR-CM8 CRM8**



**Isolerkniv**



**CR hängare**



**Startkit**



**8 mm hex bit**

- Isolerkniv
- Microfibertrasa
- Hex 6-bits
- Sprayflaska med såpa
- Svamp
- Stickers: "Rengöring endast med tryckluft"
- Montageinstruktioner

# CR Förberedelser

Kanalen ligger individuellt vakuumpackad i en återvinningsbar plastpåse. CR kanalen expanderar till sin runda form när plastförpackningen är bruten. Var noga med att inte skada kanalen när påsen skärs upp. När den skyddande plasten har avlägsnats exponeras kanalen för smutspartiklar och damm.

**OBS!** Vid behov, rengör kanalen med dammtrasa innan montering!

CR formstycken har olika förpackningsstorlekar beroende på formstyckets storlek. Var noga med att i största möjliga mån skydda formstycket från smuts och vatten.

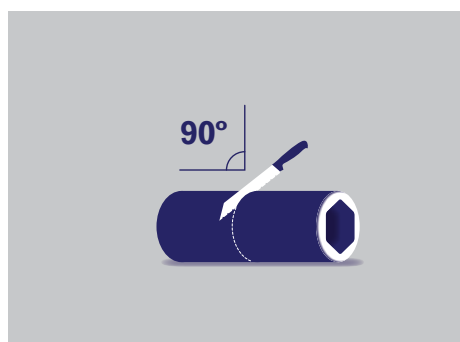
För att anpassa CR kanalen efter installationsmiljön, använd en fintandad isolerkniv för att få den rakaste snittytan. Börja med att sticka in spetsen på kniven i kanalen och gör ett snitt som skär igenom isolering och innerfolie. Skär därefter fortsatt lugnt och försiktigt runt hela kanalen.



Hantera formstycken med försiktighet!

**LYFT INTE** formstycken i ändarna. Då kan formstyckets kvaliteter försämrats och installationen riskerar att bli mindre intakt.

Kapningen i kanalen ska ske varsamt utan att riskera att innerfolien går sönder. Undvik vinkelsnitt för enklare montering och för att tätheten i systemet ska bli optimal.



Om mindre än 10 cm ska avlägsnas, håll i den bit du ska skära av i den öppna delen av kanalen när du skär. På så sätt undviks skador på den yttre och inre folien.

**OBS!** Efter kapning måste kanalen rengöras ordentligt så att inga glasfiberrester finns kvar i kanalen.

Efter att kanalen har anpassats till önskat mått ska en CR manschett monteras på båda ändarna.

CR sleeve fyller fyra viktiga funktioner:

- Skyddar innerfolien vid kanalens ändrar när den kopplas ihop med annan anslutning.
- Förhindrar att isolering hamnar i luften inuti ventilationssystemet.
- Förhindrar fukt från att tränga in i kanalens isolerande lager.
- Ger optimerad täthet i ventilationssystemet.

# Montera CR manschett



## Steg 1

Säkerställ att de sex anvisningarna på manschetten orienteras så att de passar mot hörnen på den sexkantiga kanalen.



## Steg 2

Tryck försiktigt ned manschetten. Jobba med en av de sex sidorna i taget. Säkerställ att inner och ytterfolie ligger kvar utan att kasa med manschetten. Säkerställ att manschettens anvisningar fortfarande är orienterade i hörnen på den sexkantiga kanalen.



## Steg 3

Det kan vara nödvändigt att säkerställa manschettens position i kanalen genom att fästa den med tejp på utsidan.

Kontrollera därefter att kanalen är fri från damm och smuts. Rengör vid behov kanalen med dammtrasa.

Packa inte upp för många kanaler på en gång!



# Applicera såpa

## Sprayflaska med svamp

1. Grön såpa blandad med 4 delar vatten
2. Spraya svampen rikligt med såpblandningen
3. Såpa in manchett och/eller formstycke

OBS! Undvik att såpa utsidan eftersom det försämrar möjligheten att få tejpnen att fästa.



Fyll på med  
såpa till 1/5

Fyll med  
vatten



Spraya rikligt på svampen



Såpa in manchetten på insidan



# CR formstycken och kanaler



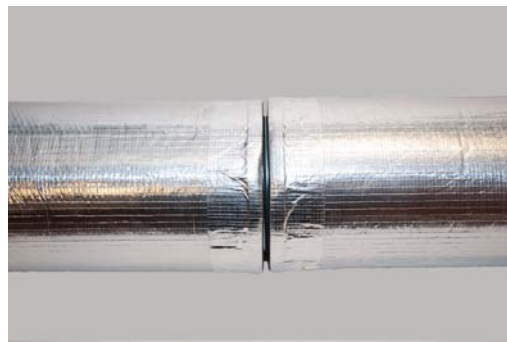
Skjut på kanalen på formstycket till dess att hela formstyckets hals täcks av kanalen. Änden på kanalen ska ligga dikt an mot den större delen, själva centrumstycket, av formstycket.

OBS! Vi rekommenderar att såpa formstyckets hals för att underlätta sammanställningen. Kanalen skall endast såpas på insidan med svamp. Undvik såpa på kanalens utsida, då det gör det mycket svårare att fästa tejpen.

OBS! Undvik att bära formstycken genom att greppa dem i halsen.

## CR kanal kopplas till CR kanal

Samma monteringsprocess med manschett och klammer som beskrivet i steg 3 gäller även när två CR kanaler ska sammanfogas.



En CR nippel placeras mellan de båda CR kanalernas öppningar. Kanalerna ska skjutas mot varandra tills de möts över CR nippel. När CR kanalsystem är färdig monterat rekommenderar vi att man tejpar skarven.

# CR System och plåtkanaler

## Täthetsklass C

Vid kombination av CR produkter och plåtprodukter placera en CR klämma över änden av kanalen. Plåt detaljen förs in i manschetten. Dra åt klämman runt kanalen över plåt detaljen ordentligt. Täthetsklass C kan då uppnås.

I detta fall kan CR tejp användas för att säkra sammanfogningen mellan formstycket och kanalen.

## CR kanaler till plåtapplikationer



Kontrollera längd på anslutande plåtformstycke (den del som skall föras in i manschetten) innan montage av plåtformstycke. Längden måste räcka till att passera manschettens längd. Är den kortare än så måste plåthalsen förlängas med en muff eller rörbit. Använd med fördel CR övergång för detta ändamål.

I ena änden passar CR övergången in i CR kanalen som ska förberedas enligt tidigare steg 3 beskriva monteringsinstruktioner. Motsatta änden har dimensionen motsvarande rund plåtnippel försedd med gummitätning. CR övergång skjuts sedan in i den gällande kopplingspunkten på kanalen och i plåtformstycket eller anslutningslådan. I det fall en cirkulär muff eller kanal skjuts in i CR manschetten måste dels den skarpa kanten tas bort, dels måste det säkerställas att detaljen skjuts in lika långt som CR manschetten är. Utanpå CR kanalen fästes allt med en CR klämma.

CR-klämman behöver endast användas vid en kombination mellan traditionella plåt produkter och CR-produkter och alltså inte om det är enbart CR-produkter som sammanfogas.

## CR formstycke till plåtkanaler

Standarddimensionerna för nipplar passar för CR formstycken vilket gör det möjligt att sammanfoga traditionella plåtkanaler med CR System.

För extra förstärkning använd CR tejp runt sammanfogningen både runt plåtkanalen och runt formstycket.

Använd nipplar och övergångar med gummipackning. Sammanfogningen blir tätare och det minskar risk för läckage.

OBS. Att använda nipplar eller adaptrar utan gummitätning kan skada formstyckets innerfolie.



# Rund kanal till rektangulär form

## Omvandla formen på CR kanal

En unik egenskap hos CR kanal är att den kan ändra form från rund till rektangulär för att under hela monteringsprocessen kunna anpassas efter installationsmiljön. Omvandlingen sker på ett mycket enkelt sätt med hjälp av CR omvandlare. På CR kanaler kan du utläsa två linjer längst med CR kanalen på den yttre folieringen med texten "DO NOT FOLD HERE". När CR kanalerna tillverkas förbereds fyra av de sex hexagonhörnorna för formanpassning. Konstruktionen möjliggör platt paketering men strukturen förblir intakt under användning och vid installation. CR omvandlare är den bäst lämpade produkten för att få ett garanterat gott resultat vid CR kanalens omvandling från rund form till rektangulärform. CR stödjer inga andra metoder.

De två hörnor som har texten "DO NOT FOLD HERE" har aldrig blivit vikta. Dessa hörnor placeras i mitten av omvandlaren långsida. Den uppvikta sidan av omvandlaren skall placeras utåt. Omvandlaren viks till en rektangel. Koppla ihop omvandlars ändar.

OBS viks omvandlaren flera gånger så försvagas hållbarheten.

OBS omvandlaren placeras företrädesvis på kanalen innan kanalen monteras.



### Steg 1

Placera omvandlaren på den utvalda delen av kanalen som önskas rektangulär. Säkerställ att omvandlaren placeras med icke vikta hörnor i mitten av omvandlars långsida och att kanalen verkligen viks i hörnorna när omvandlaren pressas samman.



### Steg 2

Pressa slutligen ihop omvandlaren till en rektangel och koppla ihop ändarna

# Installation

## Montering av CR kanaler

Montering av Climate Recovery System utförs på det enklaste sättet enligt EN 12236 och gällande standarder. CR System är inte känsligt för vibrationer och kan därför placeras utan att behöva ta hänsyn till kringliggande övriga installationer eller byggnadsmaterial då de inte bidrar till ökad bullernivå. Detta gäller dock så länge kringliggande material inte har följande egenskaper:

- att ytskiktet består av någon form av utstickande material;
- själva vibrerar;
- har en temperatur på över 60° C.

Vi rekommenderar att man utför så mycket av sammansättningen som möjligt på en arbetsbänk (golv). På grund av den låga vikten är det oftast enklare att sedan montera den kompletta sektionen. Dessutom besparar man kroppen onödigt arbete. Vidare konstaterar du oftast att det är enklare att montera en kanal på ett fast formstycke än tvärtom.

CR kanalen kan anpassas efter olika vinklar för att skapa de bästa förutsättningarna för enkel montering, samtidigt som den bibehåller sin förmåga att återgå till sin runda ursprungsform.

Undvik att repetitivt platta till kanalen då den förlorar sin styvhet och kvaliteten samt utseendet på kanalen försämras. Så Claire har rätt, hon är den enda som får hoppa på kanalen.



## Montera på egen hand, men enligt reglerna

Den låga vikten på CR produkter gör systemet enkelt och lätt att montera men det är viktigt att få ett godkännande på installationen av kvalitetsansvarig/ besiktningsman.

Om du på egen hand monterar CR System tänk på att det bör finnas en fixerad punkt längst en rak installation. Detta underlättar sammankopplingen av kanal och formstycke.

Använd CR formstycken i så stor utsträckning det är möjligt. Då formstycken av andra fabrikat ska användas kan det vara nödvändigt att placera hänganordningen närmare formstycket eftersom dessa är tyngre än CR formstycken. Försäkra dig om att EN 12236 och andra bestämmelser efterföljs.

# Upphängning

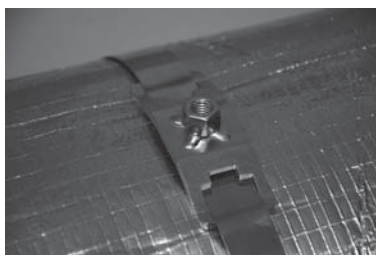
## Mot byggnadsstruktur

Upphängning av CR kanalsystem skall ske i enlighet med standard EN 12236. Vid montering av CR kanalsystem till byggnadsstruktur används M8 gängstång tillsammans med armatur CR-CM8 eller CRM8. CR-CM8 har en klickfunktion vilken tillåter fastsättning genom att trycka den på gängstången men kan också skruvas in och ut. CRM8 skruvas bara in och ut.

## Upphängning support

CR:s stålband träs genom öppningarna i CR-CM8 eller CRM8 armatur. Stålbandet drages sedan runt utsidan av CR-kanalen och igenom den fasta ändens bindning där den säkras av de räflade bindningarna. Lämna med fördel bindningarna lösa under installationen för att möjliggöra enklare justeringar.

Se till att den lösa ändan av CR:s stålband pekar neråt då detta underlättar sammandragningen efter slutgiltig justering.



## Upphängningsavstånd

Avstånd mellan horisontella upphängningspunkter skall vara max 2,3m eller inom 10cm från CR kanalsystemets skarvar/kopplingar.

Om CR produkter installeras vertikalt skall stödet placeras max 50cm ifrån gemensamma anslutningar med ytterligare stöd åtskilda max 2,5m.

När man kombinerar CR kanalsystemet med plåtkanal bör stöd placeras inom 10cm av skarvar/kopplingar och med ytterligare stöd åtskilda max 2m.



**Enjoy work  
Create business.®**

**Har du frågor? Besök oss på  
[www.climate-recovery.com](http://www.climate-recovery.com)**

**Ansvarsfriskrivning:**

Alla information i det här dokumentet kan komma att ändras på begäran av Climate Recovery. Senaste versionen av våra monteringsinstruktioner finns alltid att ladda ner från vår hemsida.

Informationen erbjuds utan ansvar för användare eller tillämpning.

Alla foton, logotyper, och märkesprofilering i detta dokument tillhör Climate Recovery och får ej reproduceras utan skriftligt medgivande.

